



**CABLES Y ELEMENTOS
CALEFACTORES FLEXIBLES PARA
LA INDUSTRIA
EL TRANSPORTE DE FLUIDOS
LOS LABORATORIOS**

LAS SOLUCIONES FLEXELEC

FLEXUNIT® Cordones calefactores

FLEXTRACE® Cables con potencia constante

FLEXMAT® Plaquetas calefactoras aluminio y silícóna

FLEXDRUM® Calentadores de tambor

FLEXCORD® Cables calefactores



 **flexelec**
GRUPE **omerin**



Filial del grupo OMERIN y beneficiando de la dinámica de más de 1.700 empleados, FLEXELEC se especializa en el diseño, fabricación e instalación de cables y elementos calefactores flexibles dedicados a la seguridad y operación de procesos industriales.

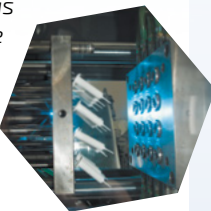
La industria, El transporte de fluidos, Los laboratorios

DESCUBREN NUESTRAS SOLUCIONES Y EJEMPLOS DE APLICACIONES

Controlar y controlar la temperatura de colas y resinas mediante cables calefactores

- Controlar la temperatura de la cola, en particular en las partes móviles flexibles, para que la viscosidad sea siempre la ideal para la aplicación, sin pérdida de tiempo ni de material al inicio de los ciclos. Para esto, las tuberías calentadas permiten combinar las restricciones de temperatura y presión durante todo el proceso de transferencia de material.

- Mejorar la fundición y el secado durante las operaciones de moldeo de plástico o impregnación de resina de materiales compuestos. El calentamiento por elementos flexibles optimiza la tasa y calidad, al casarse con las formas complejas de los medios utilizados.



Mantenimiento sin escarcha de instalaciones de grandes longitudes.

Nuestra solución de trazado calefactor en serie está diseñada para el mantenimiento de la temperatura o la protección contra congelamiento de tuberías, conductos metálicos/no metálicos donde las longitudes de los circuitos superan las limitaciones de los cables calefactores de resistencia en paralelo o los cables de vataje constante.

La tecnología FLEXTRACE® SR permite el trazado eléctrico para longitudes de circuito de hasta 4000 m utilizando un único punto de alimentación.



Resistencias anticondensación para motores eléctricos

Prevenir el riesgo de cortocircuitos al reiniciar, fenómeno favorecido por la aparición de condensación durante el enfriamiento, después del uso de motores eléctricos. Las cintas calefactoras de seda de vidrio específicas están homologadas para funcionar en ambientes con riesgo de explosión ATEX.

En un entorno industrial, dominar los sistemas de mantenimiento de temperatura es esencial para muchos procesos de fabricación. Las gamas de productos FLEXELEC permiten cumplir con los criterios más exigentes de calidad, precisión y durabilidad.

Habiéndose convertido en un actor clave en el mercado de soluciones de calefacción, FLEXELEC cultiva una pasión por el rendimiento, la empresa es reconocida por la fiabilidad de sus productos e instalaciones.



SOLUCIONES FLEXELEC

FLEXMAT®

→ T-TA-TV-TP : tejidos calefactores planos de silicón, preformados o montados sobre soporte para una necesidad de potencia distribuida y homogénea sobre una superficie.

FLEXCORD®

→ CIS-CIST-CISI : cables calefactores de la serie de silicón para aplicaciones sin restricciones químicas ni humedad.

→ C1F-C1FT-C1FI : cables calefactores de la serie de fluoropolímeros para aplicaciones en entornos con restricciones químicas o alta humedad.

FLEXUNIT®

→ CS-CST-CSI-CSTW : conexiones con sellado reforzado, listas para instalar.

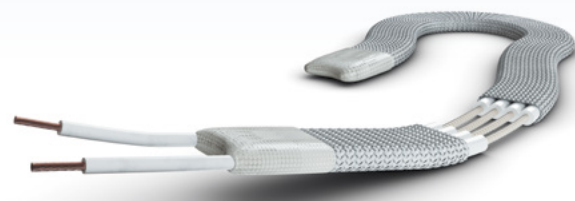
→ CS2-CS2T-CS2I-CS2TW : conexiones listas para instalar para instalaciones sin restricciones de humedad ambiental.



SOLUCIONES FLEXELEC

FLEXTRACE® SR

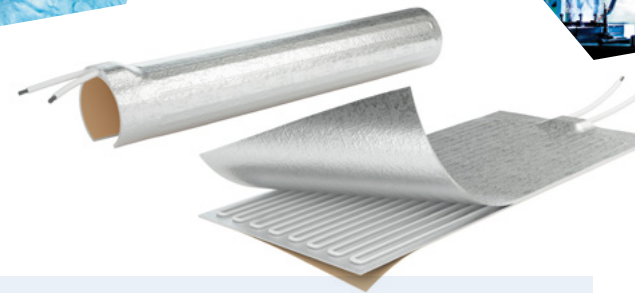
La gama completa de soluciones y accesorios de cables de gran longitud de serie para el trazado técnico de alta potencia.



SOLUCIONES FLEXELEC

FLEXTAPE®

→ RSV : Cinta de motor anticondensación para la seguridad, longevidad y eficiencia de los motores eléctricos. Esta gama también está certificada para atmósferas ATEX.



SOLUCIONES FLEXELEC

FLEXMAT®

Necesidad de disipar la energía en un área grande y evitar puntos o áreas calientes.

→ T-TA-TV-TP : Tejidos planos de silicón, preformados o ensamblados para potencias máximas de hasta 0,7 W/cm² según su uso.

→ ALU : Tejidos calefactores autoadhesivos con una potencia máxima de 0,25 W/cm².

Flexible y confiable, la solución para aplicaciones con baja humedad y restricciones de vibración.



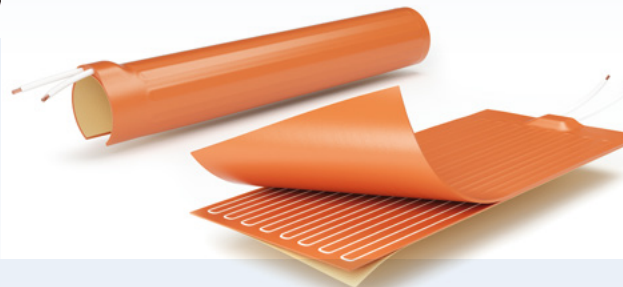
SOLUCIONES FLEXELEC

FLEXUNIT®

→ CP-CPT : Conexiones aisladas en PVC listas para instalar para potencias limitadas a 15 W/m de cable.

→ CS1 : En silicón, con conductores fríos integrados, la solución adecuada para series medianas y grandes.

→ CPI : En PVC con potencia limitada de 15 W/m de cable. Con cables fríos integrados, la solución adecuada para series medianas y grandes.



SOLUCIONES FLEXELEC

FLEXDRUM®

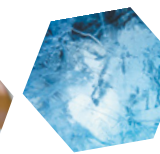
→ TCF-TCF/TV : Tejidos calefactores fiables y de alto rendimiento, equipados o no con su termostato regulable para su instalación en un contenedor cilíndrico.

FLEXTRACE®

Cable calefactor de potencia constante para antenamiento a alta temperatura.

→ FTSH-FTTH : Potencia constante. Plano y disponible en muchas versiones.

→ FST-FSX : Autorregulador, fácil de usar pero de rendimiento limitado. Esta gama también está certificada para atmósferas ATEX.



Proteja la electrónica, simule fuentes térmicas con elementos calefactores

Proteger la electrónica embarcada, naval o aerotransportada, simular fuentes térmicas para el desarrollo de armas guiadas por calor, tantas aplicaciones sensibles donde los elementos calefactores flexibles, diseñados a medida, permiten alcanzar niveles de rendimiento y fiabilidad extrema.

Permitir la producción y el desarrollo de nuevos productos con elementos calefactores

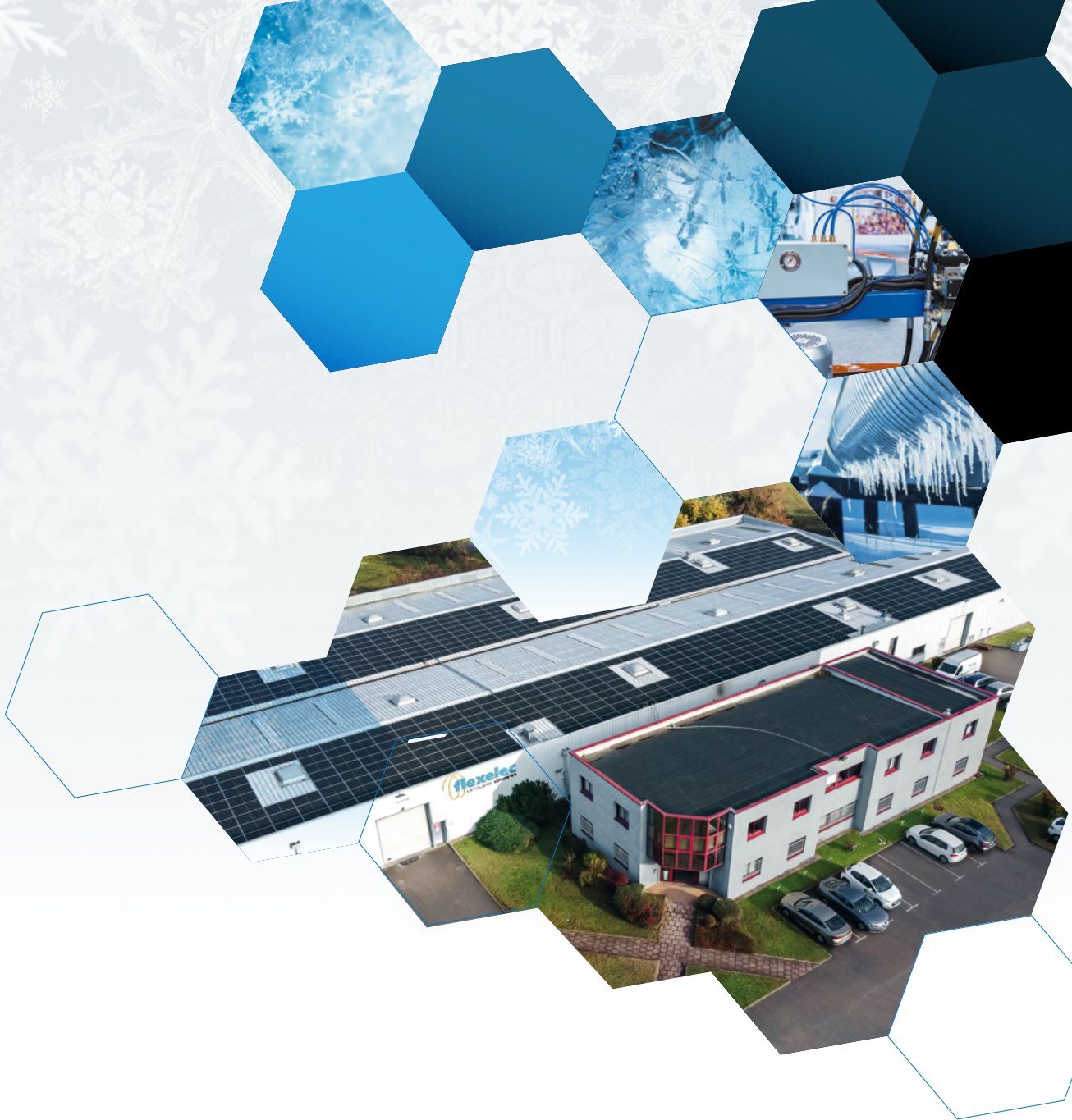
Preparar las condiciones óptimas para el desarrollo, producción o administración de fármacos, prótesis o cremas, mediante el control de los indicadores térmicos de conservación de moléculas y la viscosidad de los excipientes.

Mantener la temperatura de procesos y almacenamiento, instalaciones de trazas, tanques y depósitos

- Ofrecer a profesionales, artesanos o industriales herramientas perfectamente templadas para cumplir con las condiciones ideales de trabajo para los ingredientes más delicados. El control de la temperatura también es muy importante, especialmente para el chocolate, la glucosa o ciertos aceites donde el sobrecalentamiento puede provocar la degradación del producto.

- Mantenimiento de la temperatura de los procesos, en condiciones muchas veces extremas debido a la naturaleza de los hidrocarburos transportados, o a la posible clasificación del ambiente en zona peligrosa. Es necesario entonces realizar un trazado eléctrico antideflagrante ATEX, tanto desde el punto de vista del cable como de las cajas de conexiones.

- Calentamiento o templado de tanques y depósitos que contengan productos corrosivos mediante trazado eléctrico mediante cables o cintas calefactoras de alta resistencia a diferentes tipos de corrosión.



10, rue des Frères Lumière – Z.A du bois rond
69720 Saint Bonnet de Mure – France

+33 (0)4 72 48 30 90
flexelec@omerin.com

www.flexelec.com