

CÂBLES ET ÉLÉMENTS CHAUFFANTS SOUPLES POUR LA CONSTRUCTION, LE BÂTIMENT

LES SOLUTIONS FLEXELEC

STOPGEL® Câbles pour la mise hors gel des tuyauteries

FLEXTAPE® Rubans chauffants

FLEXTRACE® Câbles chauffants de traçage électrique

FLEXFLOOR® Câbles et cordons pour le chauffage au sol



 **flexelec**
GROUPE omerin

Filiaire du groupe OMERIN et bénéficiant de la dynamique de plus de 1700 collaborateurs, FLEXELEC est spécialiste en conception, fabrication de câbles et éléments chauffants souples dédiés à la sécurité et au maintien hors gel des infrastructures.

Les différents intervenants du secteur du bâtiment et des travaux publics doivent faire face à de très nombreuses situations où le maintien en température est indispensable. Les éléments chauffants souples sont alors nécessaires, au cours des chantiers ou tout au long de l'utilisation des édifices.

Devenu un acteur incontournable sur le marché des solutions chauffantes, FLEXELEC cultive la passion de la performance. La société est reconnue pour la fiabilité de ses produits.

La construction et le bâtiment

DÉCOUVREZ TOUTES NOS SOLUTIONS ET EXEMPLES D'APPLICATIONS

Mise hors gel des tuyauteries avec des câbles chauffants

Sécuriser l'alimentation en eau des habitations, dans les garages, les parkings, les jardins, ou sur les toits des immeubles dont les tuyauteries doivent être protégées contre le gel en hiver. L'isolation thermique ayant fait de gros progrès, les conduits d'alimentation passent dans des zones de plus en plus froides. Il est donc nécessaire non seulement de les calorifuger, mais aussi de compenser les déperditions thermiques afin d'éviter le gel grâce à l'installation de câbles chauffants.



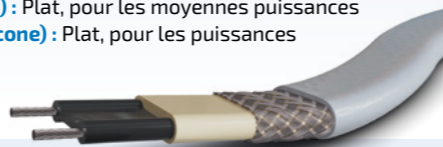
SOLUTIONS FLEXELEC pour la mise hors gel des tuyauteries

STOPGEL® Câbles pour la mise hors gel des tuyauteries
Idéalement conçu pour une mise en œuvre rapide et sans risque, le STOPGEL® est prêt à l'emploi et répond à l'ensemble des besoins des habitations collectives ou individuelles.



SOLUTIONS FLEXELEC pour les applications de maintien hors gel nécessitant de grandes surfaces d'échange calorifique

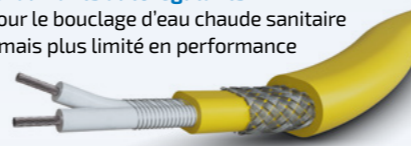
FLEXTAPE® Rubans chauffants
→ **RP - RPT - RPI (en PVC)** : Plat, pour les moyennes puissances
→ **RS - RST - RSI (en silicone)** : Plat, pour les puissances importantes



SOLUTIONS FLEXELEC pour les applications de maintien en température de systèmes ou équipements

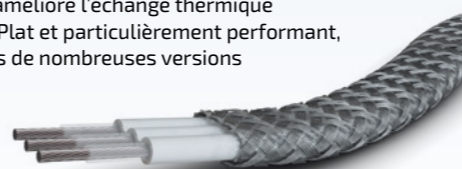
COURTES DISTANCES

FLEXTRACE® Câbles chauffants autorégulants
→ **FSH** : Performant, conçu pour le bouclage d'eau chaude sanitaire
→ **FSO -FSJ** : Facile à utiliser mais plus limité en performance



MOYENNES DISTANCES

FLEXTRACE® Câbles chauffants à puissance constante
→ **FTX (sans halogène)** : Répond aux normes de sécurité dans les ERP
→ **FTP (en PVC)** : Plat, améliore l'échange thermique
→ **FTSH (en silicone)** : Plat et particulièrement performant, il est disponible sous de nombreuses versions



LONGUES DISTANCES

FLEXTRACE® Câbles chauffants séries
→ **C1FS/I - C2FS/I - C3FS/I** : Pour les circuits de grandes longueurs

Protection contre le gel des systèmes d'incendie à l'aide de câbles chauffants

Assurer l'alimentation des bouches d'incendie et des tuyauteries d'alimentation des douches de sécurité avec des câbles chauffants. Quelles que soient les conditions climatiques, il est essentiel que les services d'urgence disposent de dispositifs opérationnels, ou que les systèmes automatiques puissent entrer en action dans les délais les plus brefs, avec une efficacité maximale.



Protection des équipements contre le gel dans les tunnels avec des éléments chauffants

Comme pour le tunnel sous la Manche, les éléments chauffants souples sont utilisés pour maintenir en température les équipements de sécurité incendie ou d'adduction d'eau sur de très grandes longueurs.



SOLUTIONS FLEXELEC

pour préserver les toitures en période hivernale

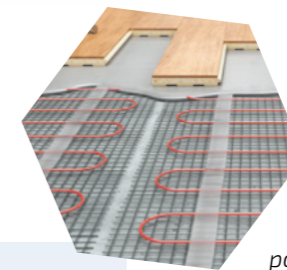
FLEXTRACE®

Câbles chauffants de traçage électrique
→ **FTC (à puissance constante)** : Spécialement conçu pour les exigences des applications en toiture comme la résistance aux UVs et la longévité
→ **FSO - FSJ (autorégulants)** : Très facile d'emploi mais limité en performance, en longueur du circuit et en longévité



Eviter l'accumulation de la neige dans les gouttières grâce aux câbles chauffants

Eviter l'accumulation de la neige et de la glace dans les gouttières, les noues, les descentes de chéneaux ou sur les toits en installant des câbles chauffants. Sans possibilité d'utiliser ces écoulements, les eaux pourraient déborder et endommager les façades. De même, la chute éventuelle des stalactites de glace formées le long des bords peut s'avérer dangereuse pour les passants, et l'accumulation de neige sur les toits à faible déclivité fragilise la structure du bâtiment.



Chauffage au sol avec un câble chauffant

Profiter du pouvoir accumulateur des dalles de béton pour chauffer les locaux ou les terrasses par des câbles chauffants noyés au cœur de la dalle. Le chauffage par le sol est très confortable car la température est uniforme dans toute la pièce. Les variations ainsi que l'encombrement sont bien moindres que par les systèmes traditionnels.

SOLUTIONS FLEXELEC

pour le maintien hors gel des sols techniques ou l'asphalte

FLEXFLOOR®

Câbles et cordons pour le chauffage au sol

SOLS TECHNIQUES

→ **KY** : Double isolation sans tresse et gaine, à raccorder aux 2 extrémités
→ **KYCY** : Double isolation avec tresse et gaine, à raccorder aux 2 extrémités

SOLS TECHNIQUES & ASPHALTE

→ **KYCYR** : Robuste et équipé de son retour de courant, entrée et sortie de courant associées
→ **KYX** : Spécifiquement conçu pour une mise en œuvre sous l'asphalte, à raccorder aux 2 extrémités

ASPHALTE



Eviter le verglas sur les routes, les pistes, les passerelles ou les hélisolutions grâce aux câbles chauffants

Prévenir les risques d'accidents sur les portions du réseau routier urbain à forte déclivité, ou élargir les périodes d'utilisation des circuits d'essais automobiles, en proposant un déneigement et une prévention des zones verglaçantes. L'incorporation directe au cours de la pose de l'enrobé est possible grâce à des câbles chauffants spécialement mis au point.



Sécuriser l'atterrissage des hélicoptères et le passage des équipes médicales d'urgence, en positionnant des câbles chauffants actifs en cas de conditions météorologiques extrêmes.

Maintien en température des bitumes et des liants

Fluidifier le bitume et les liants sur les chantiers routiers et autoroutiers, par traçage haute température des canalisations, pompes et trémies.

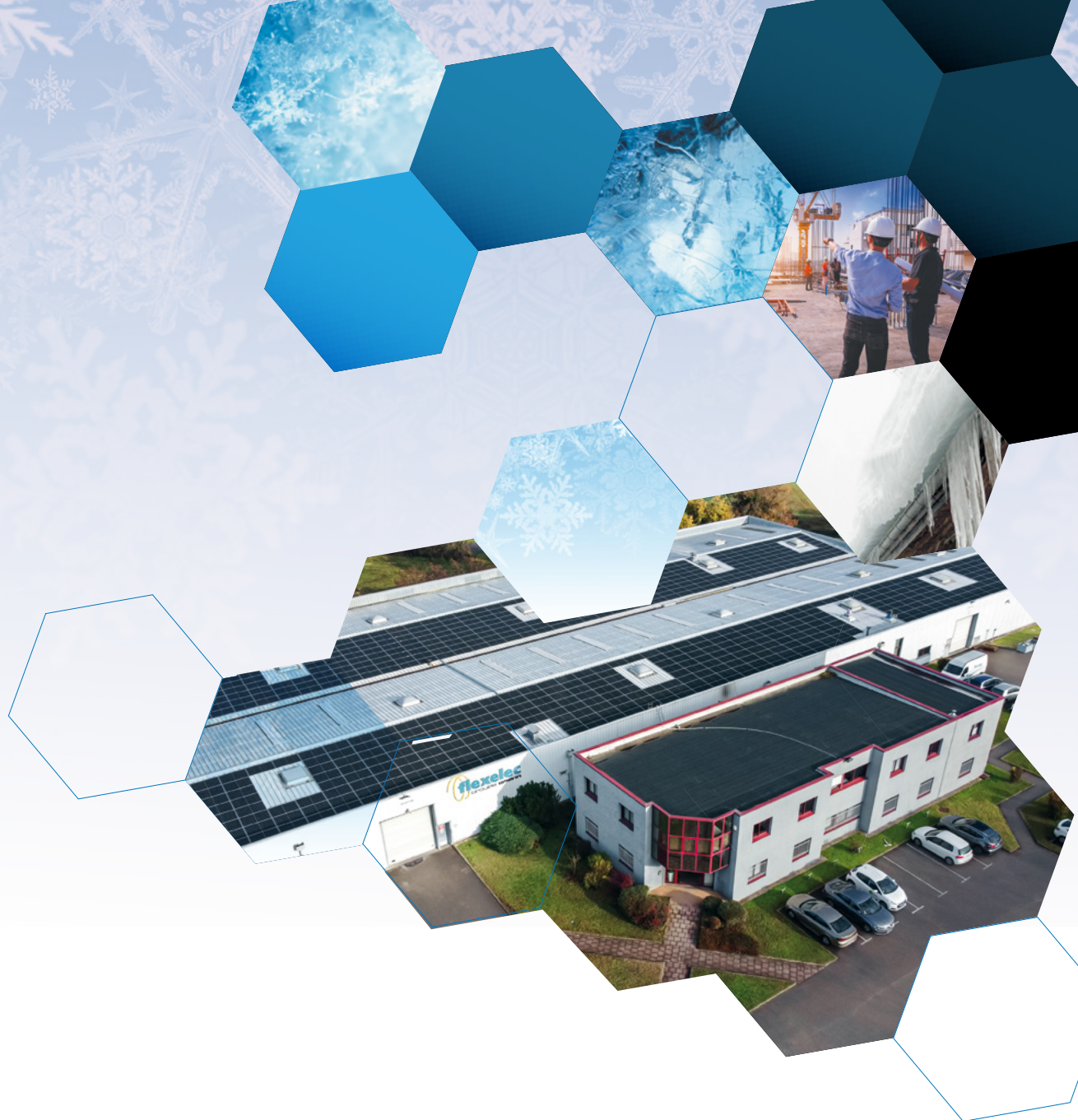
SOLUTIONS FLEXELEC

pour maintenir le bitume à bonne température

FLEXTRACE®

Câbles chauffants de traçage électrique
→ **FTTH (à puissance constante, en fluoropolymère)** : Plat et particulièrement performant, il est disponible sous de nombreuses versions
→ **FTX (à puissance constante, pour haute température)** : Spécifiquement conçu pour une mise en œuvre sous l'asphalte





10, rue des Frères Lumière – Z.A du bois rond
69720 Saint Bonnet de Mure – France

+33 (0)4 72 48 30 90
flexelec@omerin.com

www.flexelec.com